

# TNU-6322E

2MP explosionsgeschützte Kamera

Netzwerk



FC | CE | EAC

## Hauptmerkmale

- Max. 2 MP (1920 x 1080) Auflösung
- H: 61,8 (Weitwinkel) ~ 2,19 (Tele) / V: 36,2 (Weitwinkel) ~ 1,24 (Tele) Kamerablickwinkel
- Max. 60fps bei 2MP (H.265, H.264)
- H.265-, H.264-, MJPEG-Komprimierung, WiseStream II
- Tag & Nacht (Auto ICR), WDR (120 dB)
- Schwenk-/Neigefunktion 0,5/Sek. ~ 80/Sek., Endlos-Rotation, Voreinstellungen (300)
- Explosionsschutz-Zertifikat: IECEx, ATEX, KCs
- Edelstahl 316L, integrierter Scheibenwischer
- IP67, IK10

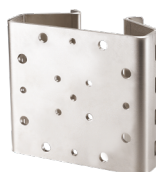
## Kompatibles Zubehör (optional)



SBE-100WM



SBE-100B



SBE-100PM

Video	
<b>Bildsensor</b>	1/2,8 Zoll CMOS
<b>Auflösung</b>	1920x1080, 1280x1024, 1280x960, 1280x720, 1024x768, 800x600, 800x448, 720x576, 720x480, 640x480, 640x360, 320x240
<b>Max. Bildfrequenz</b>	H.265 / H.264: Max. 60fps/50fps (60 Hz/50 Hz) MJPEG: Max. 30fps/25fps (60 Hz/50 Hz)
<b>Min. Beleuchtungsstärke</b>	Farbe: 0,05 Lux (1/30 Sek., F1,6) S/W: 0,005 Lux (1/30 Sek., F1,6)
Objektiv	
<b>Brennweite (Zoomverhältnis)</b>	4,44 ~ 142,6 mm (32X) Zoom
<b>Max. Blendenverhältnis</b>	F1,6 (Weitwinkel) / F4,4 (Tele)
<b>Blickwinkel</b>	H: 61,8 (Weitwinkel) ~ 2,19 (Tele) / V: 36,2 (Weitwinkel) ~ 1,24 (Tele)
<b>Min. Objektstand:</b>	Weitwinkel 1,5 m Tele 2 m
<b>Fokus-Steuerung</b>	Momentaufnahme AF
<b>Objektivtyp</b>	DC-Auto-Iris
Schwenken / Neigen / Drehen	
<b>Schwenkbereich</b>	360° endlos
<b>Schwenkgeschwindigkeit</b>	0,5/Sek. ~ 80/Sek.
<b>Neigebereich</b>	180 (-90 ~ 90)
<b>Neigegeschwindigkeit</b>	0,1/Sek. ~ 60/Sek.
<b>Sequenz</b>	Voreinstellungen (300), Schwingen, Gruppe (6), Tour, automatische Ausführung, Zeitplan
<b>Voreinstellung Genauigkeit Position</b>	± 0,25
Funktionen	
<b>Kameratitel</b>	Zeigt bis zu 85 Zeichen an
<b>Richtungsanzeiger</b>	Unterstützung
<b>Tag &amp; Nacht</b>	Auto (ICR)
<b>Gegenlichtkompensation</b>	BLC, HLC, WDR, SDR
<b>Wide Dynamic Range</b>	120 dB
<b>Digitale Rauschunterdrückung</b>	SSNR V
<b>Bewegungserkennung</b>	8, Achtpunkt-Polygonalzonen
<b>Digitale Bildstabilisierung</b>	Unterstützung
<b>Entnebeln</b>	Unterstützung
<b>Verstärkungsregelung</b>	Niedrig / Mittel / Hoch
<b>Weißabgleich</b>	ATW / AWC / Manuell / Innenräume / Außenbereich
<b>Verschlusszeit der elektronischen Blende</b>	Min. / Max. / Anti-Flimmern (1 ~ 1/12.000 Sek.)
<b>Analytik</b>	Defokussierungserkennung, Richtungserkennung, Nebelerkennung, Gesichtserkennung, Bewegungserkennung, Erscheinen / Verschwinden, Betreten / Verlassen, unbefugter Aufenthalt, Manipulation, virtuelle Linie, Audioerkennung

<b>Alarm E/A</b>	1 Eingang / 1 Ausgang
<b>Alarmauslöser</b>	Analytik, Netzwerktrennung, Alarমেingang
<b>Alarमेereignisse</b>	Dateiupload über FTP und E-Mail Benachrichtigung über E-Mail NAS-Aufzeichnung bei Ereignisauslösung Alarमेausgang PTZ-Voreinstellung
<b>Audioeingang</b>	Wählbar (Mikrofon intern / Line In) Netzspannung: 2,5 V Gleichspannung (4 mA), Eingangsimpedanz: 2K Ohm
<b>Audioausgang</b>	Line Out, Max. Ausgangspegel: 1Vrms
<b>Wasserentfernung</b>	Unterstützt (mit Scheibenwischer)
<b>Netzwerk</b>	
<b>Ethernet</b>	RJ-45 (10/100BASE-T)
<b>Videokomprimierung</b>	H.265 / H.264: Main / Baseline / High, MJPEG
<b>Audiokomprimierung</b>	G.711 u-law / G.726 wählbar G.726 (ADPCM) 8 kHz, G.711 8 kHz G.726: 16 kbit/s, 24 kbit/s, 32 kbit/s, 40 kbit/s AAC-LC: 48 kbit/s bei 16 kHz
<b>Smart-Codec</b>	Manuell (5 Bereiche), WiseStream II
<b>Bitratensteuerung</b>	H.264 / H.265: CBR oder VBR MJPEG: VBR
<b>Streaming</b>	Unicast (20 Benutzer) / Multicast Mehrfach-Streaming (Bis zu 10 Profile)
<b>Protokoll</b>	IPv4, IPv6, TCP/IP, UDP/IP, RTP(UDP), RTP(TCP), RTCP, RTSP, NTP, HTTP, HTTPS, SSL/TLS, DHCP, FTP, SMTP, ICMP, IGMP, SNMPv1/v2c/v3(MIB-2), ARP, DNS, DDNS, QoS, PIM-SM, UPnP, Bonjour
<b>Sicherheit</b>	HTTPS (SSL) Anmelde-Authentifizierung Digest-Anmelde-Authentifizierung IP-Adressenfilterung Benutzerzugriffsprotokoll 802.1X-Authentifizierung, (EAP-TLS, EAP-LEAP)
<b>Programmierschnittstelle (API)</b>	ONVIF-Profil S/G/T SUNAPI (HTTP API) Wisenet Open Platform
<b>Allgemein</b>	
<b>Sprache der Webseite</b>	Englisch, Koreanisch, Chinesisch, Französisch, Italienisch, Spanisch, Deutsch, Japanisch, Russisch, Schwedisch, Portugiesisch, Tschechisch, Polnisch, Türkisch, Niederländisch, Ungarisch, Griechisch
<b>Speicher</b>	1024 MB RAM, 256 MB Flash
<b>Betriebsbedingungen &amp; Elektrische Daten</b>	
<b>Betriebstemperatur / Luftfeuchtigkeit</b>	-40 °C ~ +60 °C (-40 °F ~ +140 °F) / Weniger als 95 % relative Luftfeuchtigkeit
<b>Lagertemperatur / Luftfeuchtigkeit</b>	-30 °C ~ +60 °C (-22 °F ~ +140 °F) / Weniger als 95 % relative Luftfeuchtigkeit
<b>Zertifizierungen</b>	IECEX, ATEX, KCs, KC, CE IP67, IK10
<b>Eingangsspannung</b>	24 V Wechselspannung
<b>Leistungsaufnahme</b>	24 V Wechselspannung: Max. 99 W

**Mechanische Daten**

<b>Farbe / Material</b>	Metallisches Silber / Edelstahl 316L
<b>Produktabmessungen / Gewicht</b>	355 (B) x 427 (H) x 235 (T) mm (13,19 x 16,81 x 9,25 Zoll), 25 kg (55,12 lb)

- Die aktuellsten Produktinformationen / Spezifikationen finden Sie unter [www.hanwha-security.eu/de/](http://www.hanwha-security.eu/de/)
- Änderungen an Design und Spezifikationen ohne Vorankündigung vorbehalten.
- Wisenet ist ein Markenname von Hanwha Techwin, vormals Samsung Techwin.

TNU-6322E

