

# Perception Beyond the Limits of Senses

SeeTec Cayuga – Software for Video Management



# SEETEC CAYUGA – DIE NÄCHSTE GENERATION VON VIDEO MANAGEMENT SOFTWARE: ALLE NEUEN FEATURES AUF EINEN BLICK.

## Einfache Bedienbarkeit für effizientes Arbeiten:

- Virtuelle Cockpit-Oberfläche im 3D-Look
- Voll touchfähig und intuitiv bedienbar
- Optimierte Ergonomie
- Klare Benutzerführung durch fixierte Anordnung der Elemente
- PTZ-Bedienelement mit erweiterten Funktionen
- Komplett neuer Video-Player mit Shuttle Wheel

## Erweiterte Anwendungen im Live- und Archiv-Modus:

- Parallele Live- und Archiv-Ansichten möglich (Mischbetrieb)
- Alarm-relevante Informationen auf einen Blick mit Vierfach-Ansicht (Voralarm / Live / Archiv / Auslöser)
- Kamera-Auswahl per Lasso im Lageplan für schnelle Erfassung der Situation

## Redundanz-Konzept:

- Gewährleistung der Bildaufzeichnung bei Ausfall eines Recording-Servers
- Zugangssicherung bei Ausfall des zentralen Verwaltungsservers
- Unterstützung von Windows-Cluster und Virtualisierung

## Praktische Systemverwaltung:

- Mehrstufige Administration – somit lässt sich die Organisationsstruktur jedes Unternehmens individuell abbilden
- Mehrfachkonfiguration für schnelles Einrichten und Ändern von Kamerafunktionen

## Umfassende Integration:

- Analytics Interface für die Anbindung weiterer Videoanalyse-Systeme von Drittanbietern
- OPC-Schnittstelle



## SEETEC CAYUGA:

DAS HERZ DER MULTI SOLUTION PLATFORM, OFFEN FÜR JEDE HERAUSFORDERUNG.

SeeTec Cayuga ist der Mittelpunkt der SeeTec Multi Solution Platform. Mit diesem modularen Systemkonzept bietet SeeTec Cayuga eine Fülle von Anwendungsmöglichkeiten weit über den klassischen Sicherheitsbereich hinaus. Durch eine Vielzahl unterschiedlichster Module und Schnittstellen, die an die SeeTec Cayuga Kernsoftware angedockt werden können, entstehen individuelle, skalierbare Videomanagement-Lösungen für jeden erdenklichen Einsatzbereich und Zweck – Lösungen, die so einzigartig sind wie ein Fingerabdruck.

## Branchenapplikationen:

Erweitert um unsere Business Suites kann SeeTec Cayuga auch Geschäftsprozesse in den Bereichen Logistik, Handel, Transport und Finanzen unterstützen und optimieren. Dazu werden Videodaten mit prozess- und geschäftsbezogenen Daten des Unternehmens verknüpft, um daraus branchen- und kunden-spezifisch neue Erkenntnisse zu generieren. Die Business Suites beinhalten ein Spektrum verschiedener Schnittstellen, z.B. zu Kassen-, RFID- oder Lagerwirtschaftssysteme sowie Analyse-tools wie z.B. Objekt- oder Personenzählung.

## Bildanalyse-Module:

Für die Auswertung von Videodaten aus verschiedenen Quellen verfügt SeeTec Cayuga über leistungsfähige Module wie z.B. Videoanalyse, Kennzeichenerkennung sowie Objekt- und Personenzählung. Sie unterstützen den Anwender gezielt beim Erkennen relevanter Ereignisse.

## Schnittstellen zur Systemintegration:

SeeTec Cayuga integriert sich bestens in die Architektur Ihres Sicherheitssystems. Über eine Vielzahl von Schnittstellen lassen sich Fremdsysteme anbinden und steuern, z.B. PSIM-Systeme (Physical Security Information Management), Wachzentralen und Zutrittskontroll-Lösungen.

## Vielfältige Zugriffswege:

Auf SeeTec Cayuga kann von überall sicher zugegriffen werden – z.B. via Web & Mobile Client. Mit Hilfe des Display Agents ist die Ausgabe der Bilddaten auf Großbildsystemen möglich.

## Die Multi Solution Platform Individuelle Software-Lösungen nach dem Baukasten-Prinzip

Die Multi Solution Platform ist beliebig erweiterbar, grenzenlos skalierbar und investitionssicher. Damit ermöglicht sie auch langfristig wirtschaftliche Lösungen.



- SEETEC CAYUGA KERNSOFTWARE
- BRANCHENAPPLIKATIONEN
- BILDANALYSE
- SCHNITTSTELLEN
- ZUGRIFFSWEGE



## INSPIRED SENSE:

SEETEC CAYUGA – MEHR SEHEN,  
BESSER VERSTEHEN, SCHNELLER HANDELN.

1999 entwickelte SeeTec die weltweit erste netzwerkbasierende Videomanagement-Software. Mit SeeTec Cayuga stellt SeeTec seine Innovationskraft nun erneut unter Beweis: Inspiriert von der Erfahrung aus vielen tausend Projekten haben wir als Marktführer im deutschsprachigen Raum die nächste Generation von Videomanagement-Software entwickelt.

Profitieren Sie von grenzenloser Vernetzung – für eine reibungslose Integration alter und neuer Systeme. Entdecken Sie die einfache, flexible Administration – die sich optimal Ihrer Organisationsstruktur anpasst. Und freuen Sie sich auf modernsten, intuitiven Bedienkomfort – für ein benutzerfreundliches Handling, das keine Wünsche offen lässt.

Mit SeeTec Cayuga erfahren Sie Videomanagement in einer neuen Dimension. Wir nennen das: „inspired sense“.





# SEETEC CAYUGA:

## GRENZENLOSE VERNETZUNG FÜR EIN PERFEKTES ZUSAMMENSPIEL ALLER KOMPONENTEN.

Maßgeschneiderte Lösungen lassen sich nur mit größtmöglicher Vernetzung erreichen. Erst die große Offenheit und Interoperabilität von SeeTec Cayuga ermöglicht eine individuelle Anbindung an bestehende und neue Systeme. SeeTec Cayuga lässt hier keine Wünsche offen. Über Schnittstellen und Protokolle kann eine Vielzahl beliebiger Hard- und Softwarekomponenten integriert werden – damit empfiehlt sich SeeTec Cayuga auch als Lösung für große und komplexe Projekte.

Bei Neuinstallationen fällt der Aufwand gering aus, denn SeeTec Cayuga integriert sich schnell und mühelos in Ihre bestehende Systemumgebung. Konnektivität bedeutet aber auch, dass alte Systeme behalten und weiter verwenden können. Hier ermöglicht SeeTec Cayuga wirtschaftliche und nachhaltige Lösungen.

### Hardware-Integration:

- SeeTec Cayuga ist herstellerunabhängig, d. h. eine Vielzahl von Kameramodellen verschiedenster Hersteller wird unterstützt.
- Zusätzlich können viele weitere Kameramodelle über den ONVIF-Standard eingebunden werden.
- Analogkameras und -systeme werden über Videoservert integriert.
- Analoge Systemkomponenten sind über I/O-Module angebunden.

### Software-Integration:

- Analyse-Anwendungen (server- oder kamerabasiert) anderer Anbieter können flexibel über das Analytics Interface (Videoanalyse-Schnittstelle) integriert werden.

### System-Integration:

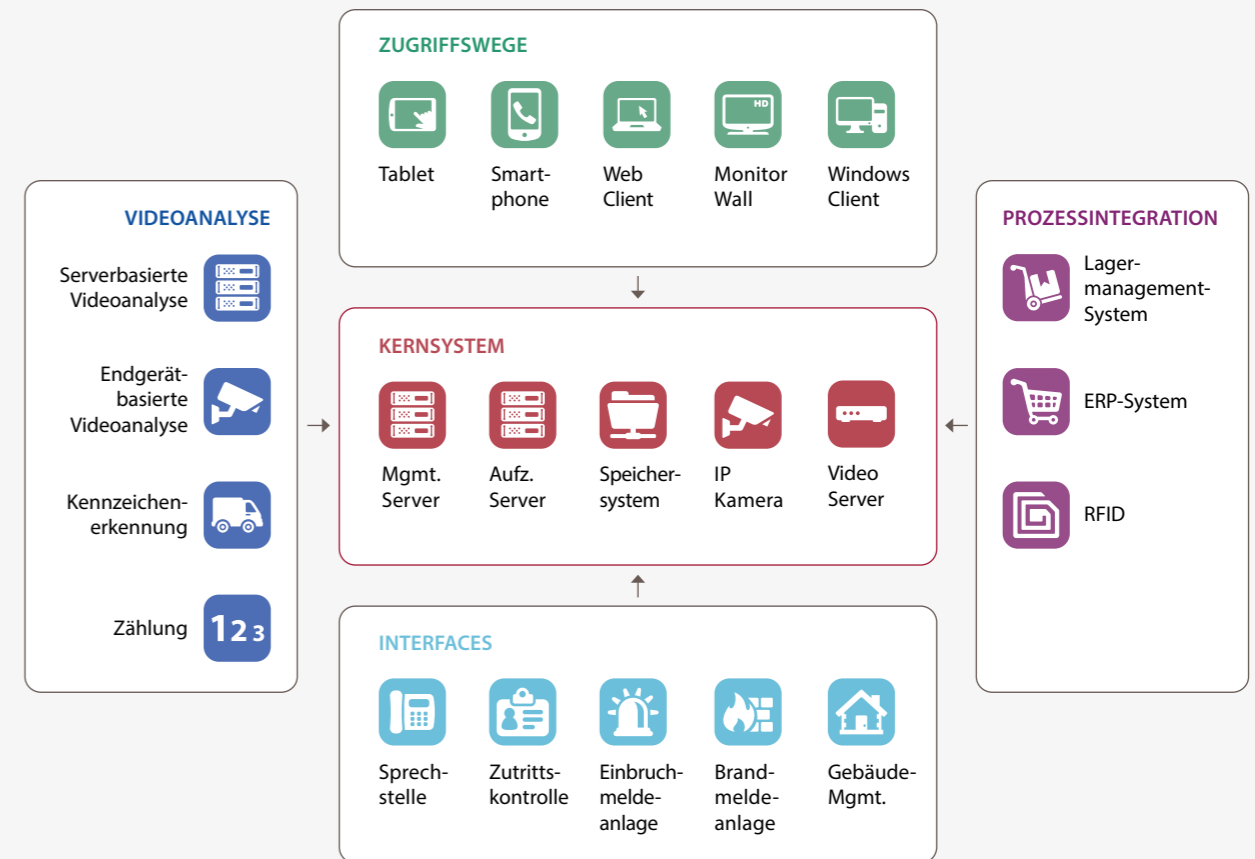
- Branchensysteme wie Kassen- und Warenwirtschaftssysteme werden per Business Application Interface (treiberbasiertes Konzept) einfach und schnell integriert.
- Sicherheitssysteme wie Gebäudemanagement- und PSIM-Systeme, Zutrittskontrollsysteme, Einbruch- und Brandmelde-systeme sowie Wachzentralen- und Leitstandslösungen werden über Schnittstellen eingebunden.
- Weitere Drittsysteme sind über Network I/Os und TCP-Trigger integrierbar.
- VoIP-fähige Geräte werden über Integration von SIP-Servern angebunden.
- OPC UA, der führende systemübergreifende Standard in der Automatisierungs- und Sicherheitstechnik, wird unterstützt.



Natürlich kann SeeTec Cayuga auch selbst in Fremdsysteme integriert werden. Dafür ist ein detailliert dokumentiertes SDK (Software Development Kit) verfügbar.

### Grenzenlos integrationsfähig

SeeTec Cayuga verbindet bestehende und neue Komponenten



SeeTec Cayuga kann durch zahlreiche Module erweitert und mit Drittsystemen vernetzt werden.



# SEETEC CAYUGA:

## INTELLIGENTE ANALYSE, DAMIT SIE SCHNELL DIE RICHTIGEN SCHLÜSSE ZIEHEN.

Die hoch spezialisierten Auswertungs- und Analysetools von SeeTec Cayuga qualifizieren die generierten Bilddaten und filtern die relevanten Informationen heraus. Diese Bilddaten können entweder direkt oder verknüpft mit vorhandenen Geschäftsdaten ausgewertet werden. Es kommt ein individuell zusammengestelltes Set von Analysetools zum Einsatz, das Ihnen gezielt die für Sie wichtigen Informationen ausgibt. Durch zielführende Analyseroutinen können Sie Ereignisse schneller erfassen und bewerten – und damit die richtigen Schlüsse ziehen.

### Umfangreiche Videoanalyse:

Die SeeTec Videoanalyse lenkt anhand individuell definierbarer Regeln automatisch den Blick auf Risiken und Gefahren und ermöglicht so ein zielgerichtetes Alarm-Handling. Die Analyse-Algorithmen werden direkt in der SeeTec Cayuga Benutzeroberfläche konfiguriert. Die SeeTec Videoanalyse kann zuverlässig zwischen verschiedenen Objekttypen (Personen, Fahrzeuge etc.) unterscheiden. Es stehen zahlreiche Erkennungsregeln zur Verfügung, die auf virtuellen Stolperdrähten oder Erkennungsbereichen im Kamerabild basieren.

Einsatzmöglichkeiten: Außenhautabsicherung, Überwachung von sicherheitsrelevanten Bereichen wie Bahnhöfen, Flughäfen, Kraftwerken und Unternehmen, Diebstahlschutz im Handel uvm.

### Zusätzliche Analysemodule:

#### Kennzeichenerkennung

Das LPR-Modul (License Plate Recognition) kann automatisch Nummernschildformate zahlreicher Länder auslesen, sogar Formate mit kyrillischen und arabischen Schriftzeichen. Dabei kann es mehrere Fahrspuren gleichzeitig abdecken.

Einsatzmöglichkeiten: Verkehrsüberwachung, Zufahrtsskontrolle, Schrankensteuerung, Zuweisung von Parkplätzen und Verladestationen u.v.m. Die Kennzeichenerkennung eignet sich auch zu Marketingzwecken, z. B. um das geografische Einzugsgebiet der Kunden zu ermitteln.

#### Counting

Das Counting-Modul zählt Personen und Objekte, die vorab definierte Punkte passieren.

Einsatzmöglichkeiten: Für das Management von Personenströmen im Bereich Transport und Verkehr oder z. B. Großveranstaltungen. Die Counting-Funktion kann auch im Handel eingesetzt werden, um Kundenströme zu analysieren, z. B. als Grundlage für die Optimierung von Produktplatzierungen.

### Analytics Interface:

Über den Funktionsumfang von SeeTec Cayuga hinaus können Sie mit dem SeeTec Analytics Interface auch kamera- und serverbasierte Analysefunktionen anderer Hersteller integrieren. Das bedeutet: Mit SeeTec Cayuga können Sie alle zeitgemäßen Analysefunktionen für Ihr Unternehmen nutzen – für bestmögliches Videomanagement.

### Weitere Analysefunktionen:

- Serverbasierte Bewegungserkennung – durch Record on Motion-Funktion schnell und einfach aktivierbar
- Unterstützung der kamerabasierten Bewegungserkennung
- ISearch: Ex-Post-Suchfunktion im Archiv-Bildmaterial zum schnellen Aufspüren von Ereignissen

Funktion	Basic	Premium	Enterprise
Area of Interest	X	✓	✓
Objektklassifizierung	✓	✓	✓
Tripwire (auch nichtlinear)	✓	✓	✓
Multi-Line Tripwire	✓	X	✓
Area of Interest "Inside"	✓	X	✓
„Dringt ein“	X	✓	✓
„Verlässt“	X	✓	✓
„Erscheint“	X	✓	✓
„Verschwindet“	X	✓	✓
Herumlungern	X	X	✓
Zurückgelassene Gegenstände	X	X	✓
Weggenommene Gegenstände	X	X	✓



### Umfangreiche Analysefunktionen



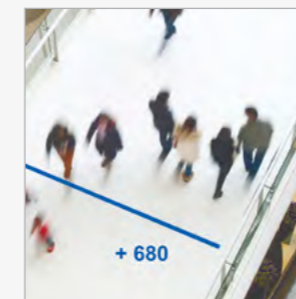
#### ISEARCH

Intelligente Archivrecherche: Durch die Markierung eines Gegenstands im Archivbild und seine automatisierter Beobachtung kann der Weg eines Objekts in Sekundenschnelle nachvollzogen werden.



#### TRIPWIRE

Um gesicherte Bereiche zu schützen, werden virtuell Grenzen konfiguriert, bei deren Überschreiten ein Alarm ausgelöst wird.



#### COUNTING

Die Objekt- und Personenzählung generiert einen kontinuierlichen Informationsfluss zur Unterstützung von Entscheidungen.



#### LPR

Mittels komplexer Algorithmen werden Kennzeichen ausgewertet und die gewonnenen Daten verschiedenen Anwendungen automatisch zur Verfügung gestellt.



# SEETEC CAYUGA:

INTUITIV BEDIENBAR, DAMIT SIE SICH AUF DAS WESENTLICHE KONZENTRIEREN KÖNNEN.

SeeTec Cayuga verbindet maximale Funktion mit maximaler Benutzerfreundlichkeit. Die Benutzeroberfläche überzeugt mit höchster Übersichtlichkeit, bietet eine intuitive Benutzerführung und ist voll touch-fähig. Damit greift SeeTec Cayuga die Vorteile moderner Bedienkonzepte auf und kombiniert sie mit durchdachter Funktionalität und bester Ergonomie – bis hin zum blendfreien Nachtmodus.

Sie behalten jederzeit den Überblick und können schnell reagieren – im Live-, Archiv- und Konfigurationsmodus. Die Bedienung von SeeTec Cayuga ist einfach, schnell und effektiv, auch ohne lange Einarbeitungszeit – ein Vorteil, der umso größer wird, je komplexer und weiter verzweigt die Installationen in einem Unternehmen sind.

## Zeitsparende Funktionalitäten:

- Mehrfachkonfiguration für schnelles Einrichten und Ändern von Kamerafunktionen
- Kameraauswahl per Lasso direkt im Lageplan – für schnelles Erfassen von Situationen
- Platzieren von Ansichten per „Drag & Drop“ auf Videowänden

## Effizientes Alarm-Management:

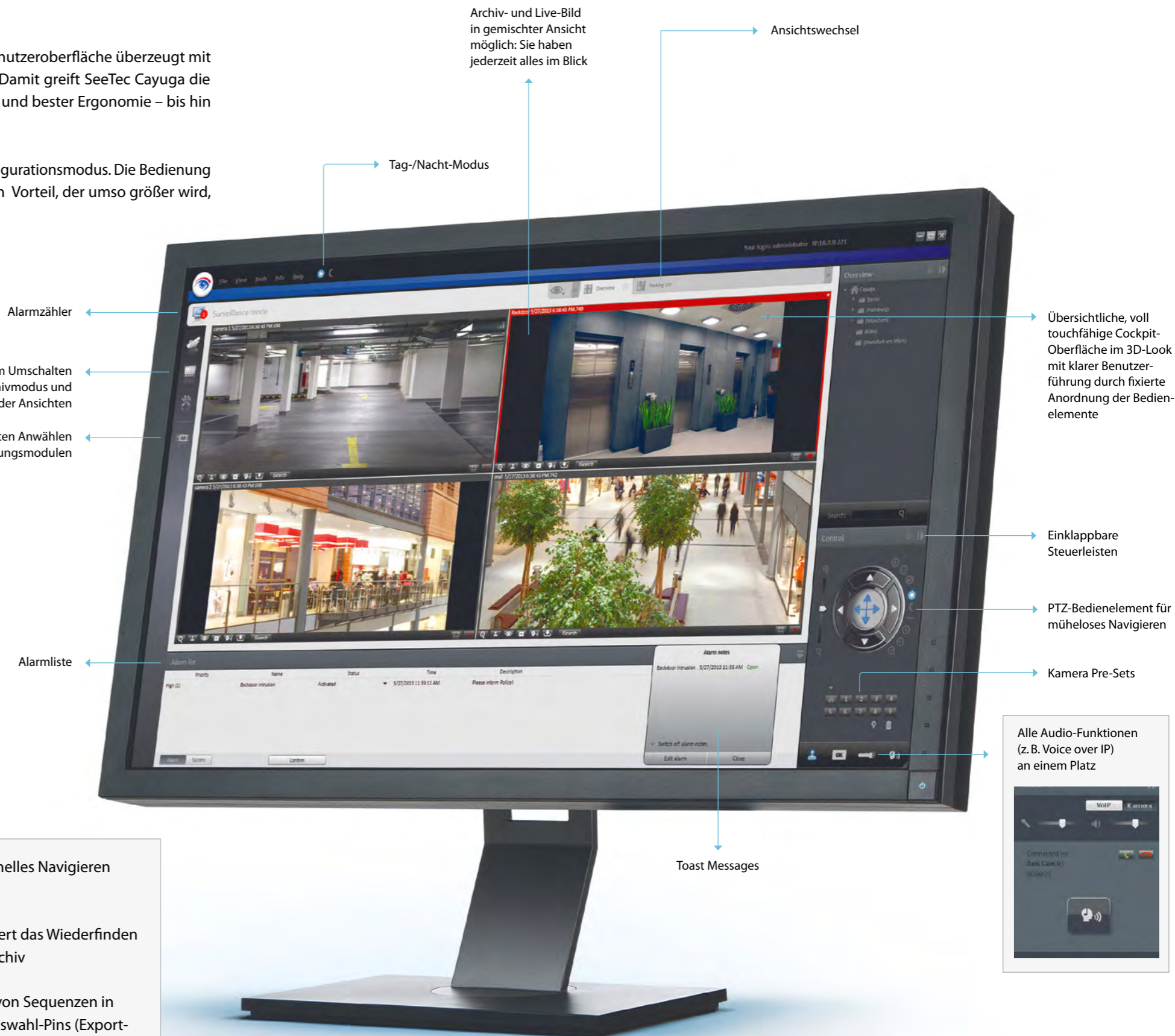
- Alarmzähler und Toast Messages – damit haben Sie auch im Archiv-Modus alle aktuellen Alarme „auf dem Schirm“
- Farbdefinition – klassifiziert Alarme für bessere Übersichtlichkeit
- Vierfach-Anzeige mit Voralarm-/Live-/Archiv-/Auslöser-Ansicht – zum besseren Verständnis von Ereignissen

## Komplett neuer Player:



Shuttle Wheel    Bookmarking und Export mit Pins    Export-Anzeige

- Shuttle Wheel für schnelles Navigieren im Archiv-Modus
- Bookmarking erleichtert das Wiederfinden von Ereignissen im Archiv
- Komfortabler Export von Sequenzen in einem Schritt über Auswahl-Pins (Exportvorgänge im Hintergrund werden durch Zähler und Fortschrittsbalken angezeigt)



Archiv- und Live-Bild in gemischter Ansicht möglich: Sie haben jederzeit alles im Blick

Ansichtswechsel

Tag-/Nacht-Modus

Alarmzähler

Praktische Tabs zum Umschalten von Live- und Archivmodus und zum Wechseln der Ansichten

Icons zum direkten Anwählen von Erweiterungsmodulen

Übersichtliche, voll touchfähige Cockpit-Oberfläche im 3D-Look mit klarer Benutzerführung durch fixierte Anordnung der Bedienelemente

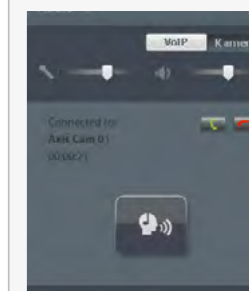
Einklappbare Steuerleisten

PTZ-Bedienelement für müheloses Navigieren

Kamera Pre-Sets

Alarmliste

Alle Audio-Funktionen (z. B. Voice over IP) an einem Platz



Toast Messages



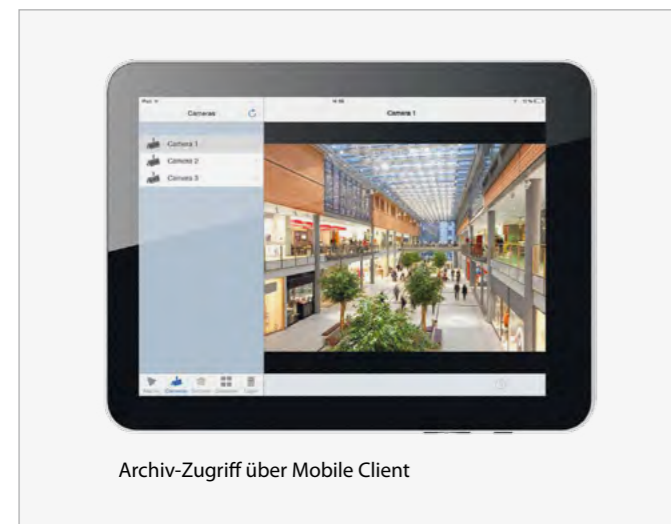
# SEETEC CAYUGA:

FLEXIBLE ZUGRIFFSMÖGLICHKEITEN, DAMIT SIE JEDERZEIT ALLES UNTER KONTROLLE HABEN.

In einer mobilen Welt mit globalen Geschäftsbeziehungen muss Videomanagement standortunabhängig funktionieren. SeeTec Cayuga bietet praktische und zeitgemäße Zugriffsmöglichkeiten und Übertragungslösungen, die es Ihnen erlauben, Ihr Unternehmen von überall auf der Welt im Blick zu behalten. Selbstverständlich sind Ihre Daten dabei jederzeit sicher.

## Web & Mobile Client:

für den schnellen und flexiblen Systemzugriff. Zusätzliche Video-Plugins sind nicht erforderlich, da alle Bildströme über das SeeTec Transcoding-Gateway in ein einheitliches Format konvertiert werden. Web & Mobile Client sind für diverse mobile Endgeräte verfügbar, z. B. Tablets und Smartphones (iOS und Android).



Archiv-Zugriff über Mobile Client

## SeeTec Anywhere:

damit können Sie SeeTec Cayuga ohne vorherige Software-Installation auf jedem Rechner starten. Abhängig von den Benutzerrechten bietet SeeTec Anywhere alle Funktionen der installierten Version, beispielsweise Live- und Archivansicht, Administration und Systemkonfiguration.

## Datenschutz:

in zweifacher Hinsicht: durch Masking werden markierte Bildbereiche ausgeblendet; mittels Scrambling werden bewegte Objekte verpixelt und dadurch anonymisiert. Zusätzlich kann der Systemzugriff über das Vier-Augen-Prinzip (Eingabe eines zweiten Passworts) abgesichert werden.

## Multi Streaming:

SeeTec Cayuga kann mehrere Kamera-Streams mit verschiedenen Parametern für unterschiedliche Anwendungszwecke übertragen, speichern und darstellen.

## Verschlüsselung:

die Datenübertragung zwischen den SeeTec-Modulen sowie zwischen Server und Client erfolgt verschlüsselt auf Basis einer AES-verschlüsselten Kommunikationsverbindung.

## Transcoding:

für optimale Bildübertragung: Durch eine Umkodierung von Videoströmen können Bilder bandbreitenoptimiert vom Server zum Endgerät übertragen werden. Beispielsweise werden Bilder in Full HD aufgezeichnet und auf das iPad über 3G in geringerer Auflösung gestreamt.

## Display Agent/Virtuelle Matrix:

für die Einbindung von Großbildsystemen und Videowänden verschiedener Hersteller; Die Videowände können über einen herkömmlichen SeeTec-Client gesteuert werden.

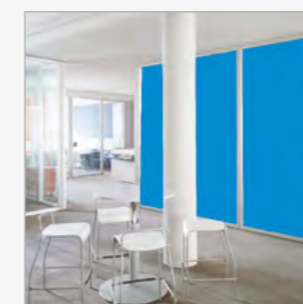
## Multi-Installation-Login:

ermöglicht es einem Benutzer (z. B. in einer Wachzentrale), sich mit mehreren Installationen gleichzeitig zu verbinden und auf alle angeschlossenen Kameras zuzugreifen.



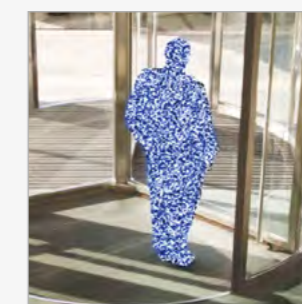
### Schutz der Privatsphäre

#### Ausblenden von Personen oder Bildbereichen



#### PRIVACY MASKING

Sensible Bildbereiche (z. B. Pausen- und Ruheräume, öffentliche Bereiche) werden durch eine frei definierbare Fläche maskiert und im Live- und Archivbild rechteckig ausgeblendet.



#### MOTION SCRAMBLING

Bewegte Objekte oder Objekte, die sich von einem vorab definierten Referenzbild unterscheiden, werden im Livebild verpixelt dargestellt und dadurch anonymisiert.



# SEETEC CAYUGA:

## FLEXIBEL KONFIGURIERBAR FÜR DIE PERFEKTE ANPASSUNG AN IHR UNTERNEHMEN.

SeeTec Cayuga passt sich der Organisationsstruktur Ihres Unternehmens optimal an – bis zu jeder erdenklichen Größe. Durch die verteilte Installation der Software auf mehreren Servern ist eine beliebige Skalierung möglich. Dabei können die Server je nach Bedarf an verschiedenen Orten (z. B. Niederlassungen) stehen.

Alle Benutzer der Software werden entsprechend ihren verschiedenen Rechten individuell berücksichtigt. Selbst weltweit verzweigte große Systeme mit mehreren tausend Kameras lassen sich so mit SeeTec Cayuga zentral verwalten und steuern.

Die Architektur des Gesamtsystems trennt die Clients physisch vom Server. Da die Speicherung der Bilddaten und die Kommunikation mit den Kameras als Systemdienste integriert sind, muss auf dem Server weder ein eigenes Programm gestartet werden, noch ist eine lokale Anmeldung nötig. Mit dieser Struktur sind sehr komplexe Anwendungen möglich. Mit dieser Struktur sind sehr komplexe Anwendungen möglich.

### Benutzerverwaltung mit verschiedenen Administrator-Ebenen:

SeeTec Cayuga ermöglicht die Verwaltung von über tausend Benutzern. Jedem Benutzer können individuell und detailliert Rechte auf Kameras, deren Steuerelemente (z. B. PTZ-Steuerung) und zusätzliche SeeTec Cayuga-Komponenten wie Schaltflächen oder Lagepläne zugewiesen werden. Die Rechtematrix folgt dem Organigramm Ihres Unternehmens.

#### Mehrfachkonfigurations-Tool

Erleichtert und beschleunigt das Einrichten von Kameras und Kamera-Gruppen.

#### Wizards

Vereinfachen durch geführte Dialoge die Abläufe beim Anlegen neuer Systemelemente, z. B. von Kameras und Alarmszenarien.

#### Update Server

Damit bleibt Ihre Version von SeeTec Cayuga immer auf dem neuesten Stand – mit dem SeeTec Software Maintenance Agreement sogar ganz automatisch.

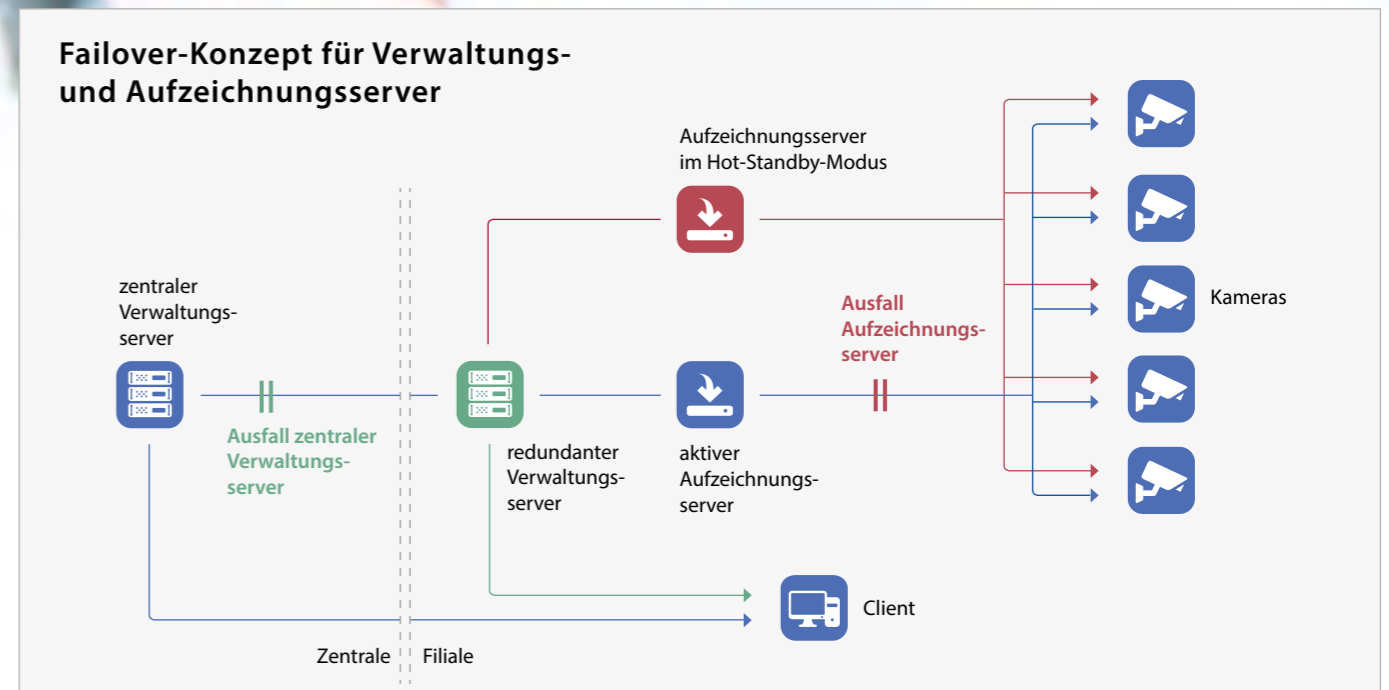
#### Failover-Konzept

Bei Ausfall eines Aufzeichnungsservers übernimmt sofort ein Hot-Standby-Server und die Aufzeichnung läuft sicher weiter. Ist der zentrale Verwaltungsserver nicht erreichbar, springt ein Proxy-Server ein und ermöglicht die störungsfreie Bedienung des Systems mit den bestehenden Benutzerrechten (Inselbetrieb). Windows-Cluster und Virtualisierung werden unterstützt.

#### Erweiterte Alarmszenarien

Mit SeeTec Cayuga können Sie beliebig komplexe Alarmszenarien definieren und festlegen, wie im Alarmfall auf bestimmte Ereignisse reagiert werden soll, bzw. welche Fremdsysteme angesteuert werden.

**Rechtematrix**



Darauf können Sie sich verlassen: Mit einem durchgängigen Failover-Konzept erreicht SeeTec Cayuga maximale Systemsicherheit.



# TECHNISCHE INFORMATIONEN:

## LIZENZMODELL UND LEISTUNGSUMFANG.

SeeTec Cayuga ist in Lizenzpaketen für drei Größenstufen erhältlich – bis 50, bis 100 und für unendlich viele Kameras. Neben dem Grundpaket gibt es für einige Größenstufen Optionspakete mit erweitertem Funktionsumfang. Alle Details finden Sie in der nebenstehenden Tabelle.

### Sprachversionen:

SeeTec Cayuga ist bereits in neun verschiedenen Sprachen erhältlich: Englisch, Deutsch, Französisch, Dänisch, Schwedisch, Norwegisch, Russisch, Türkisch und Niederländisch.

### Herstellerunabhängigkeit:

Auf dem Markt bietet eine große Zahl von Kameraherstellern ein breites Spektrum von Kameramodellen an – jeweils mit Vor- und Nachteilen, die es bei der Projektplanung gut abzuwägen gilt. SeeTec verfolgt aus diesem Grund den Gedanken der Herstellerunabhängigkeit: Mit SeeTec Cayuga können Sie Netzwerkkameras und Videoserverten aller namhaften Hersteller sowie zahlreiche I/O- und SIP-Module, Alarmtrigger und Videosensoren betreiben. Auch für die SeeTec Cayuga Serverhardware können Standard-Serversysteme aller großen Hersteller zum Einsatz kommen. Durch die freie Wahl bei IT- und Kamera-Hardware lässt sich ein optimales Preis-Leistungsverhältnis erzielen.

Netzwerkkameras, Encoder und Hardware I/O		
ACTi	Etrovision	PCS Convision
Acutvista	Ganz	Pelco
Advantech ADAM	Grundig	Riva
American Dynamics	Hikvision	Samsung
Aper	iDS	Santec
Arecont Vision	Interlogix	Sanyo
ARH	IQinVision	Schneider Intercom
Axis	IQLE	Siemens
Basler	JVC	Siquira
Behnke	LG	Sony
Bosch	LTV	UDP
Commend	Lumenera	Vista
Convision	Mobotix	Vivotek
Dallmeier	Oncam	Wago
D-Link	Panasonic	

### Kostenloser Download:

Testen Sie SeeTec Cayuga völlig unverbindlich und kostenlos!

Unter [www.seetec.de](http://www.seetec.de) können Sie eine voll funktionsfähige 30-Tage-Testversion zum Download anfordern.



# DIE SEETEC CAYUGA-PRODUKTPAKETE:

## VARIABEL UND SKALIERBAR.

Produktpakete	S50 X	S100	Infinity	Infinity X
Live-Ansicht	✓	✓	✓	✓
Archivansicht	✓	✓	✓	✓
Alarmaufzeichnung	✓	✓	✓	✓
PTZ-Steuerung	✓	✓	✓	✓
Max. Anzahl Kamerakanäle	50	100	unbegrenzt	unbegrenzt
Max. Anzahl gleichzeitiger Nutzer	5	10	unbegrenzt	unbegrenzt
Max. Anzahl Aufzeichnungsserver	1	2	unbegrenzt	unbegrenzt
Zentrale Systemverwaltung	✗	✓	✓	✓
Maximale Zahl I/O-Geräte	5	10	unbegrenzt	unbegrenzt
Web Client	✓	✓	✓	✓
Mobile Client	✓	✓	✓	✓
Remote Client	✓	✓	✓	✓
Anywhere (Viewer, Client)	✓	✓	✓	✓
Redundante Systemverwaltung	✗	✓	✓	✓
Failover-Aufzeichnung	✗	✗	✗	✓
Hierarchische Administration	✗	✗	✓	✓
Display Agent	✗	✓	✓	✓
SDK	✗	✓	✓	✓
Multimedia Application Gateway	✗	✓	✓	✓
Active Directory-Unterstützung	✗	✗	✓	✓
Lagepläne	✓	✓	✓	✓
Erweiterte Alarmszenarien	✗	✓	✓	✓
Verschlüsselte Übertragung	✓	✓	✓	✓
Motion Scrambling	✗	✓	✓	✓
Multi Installation Login	✗	✓	✓	✓
VoIP Unterstützung	✗	✗	✓	✓
Unterstützung Speicher im Endgerät	✗	✓	✓	✓
Serverbasierte Bewegungserkennung	✓	✓	✓	✓
Analytics (optional)	✗	Basic	Basic, Premium, Enterprise	Basic, Premium, Enterprise
Counting (optional)	✗	✓	✓	✓
Kennzeichenerkennung (optional)	✗	✓	✓	✓
Analytics Interface (optional)	✗	✓ <sup>1</sup>	✓ <sup>1</sup>	✓ <sup>1</sup>
Integration Zutrittskontrolle	✗	✓ <sup>1</sup>	✓ <sup>1</sup>	✓ <sup>1</sup>
Integration Einbruchmeldesysteme	✓ <sup>1</sup>	✓ <sup>1</sup>	✓ <sup>1</sup>	✓ <sup>1</sup>
Integration Sprechstellen	✗	✓ <sup>1</sup>	✓ <sup>1</sup>	✓ <sup>1</sup>
Integration Monitor Walls	✗	✗	✗	✓ <sup>1</sup>
OPC-Integration (Server)	✗	✓	✓	✓

<sup>1</sup> Eine Liste unterstützter Produkte/Lösungen wird von SeeTec auf Anfrage bereit gestellt.